



P.O.F - Piano dell' Offerta Formativa

<i>Sezione</i>	I nostri numeri: rilevamenti Invalsi
<i>Compilato da</i>	Rizzi Giovanni

Punteggi Generali prove INVALSI 2012, 2013, 2014, 2015

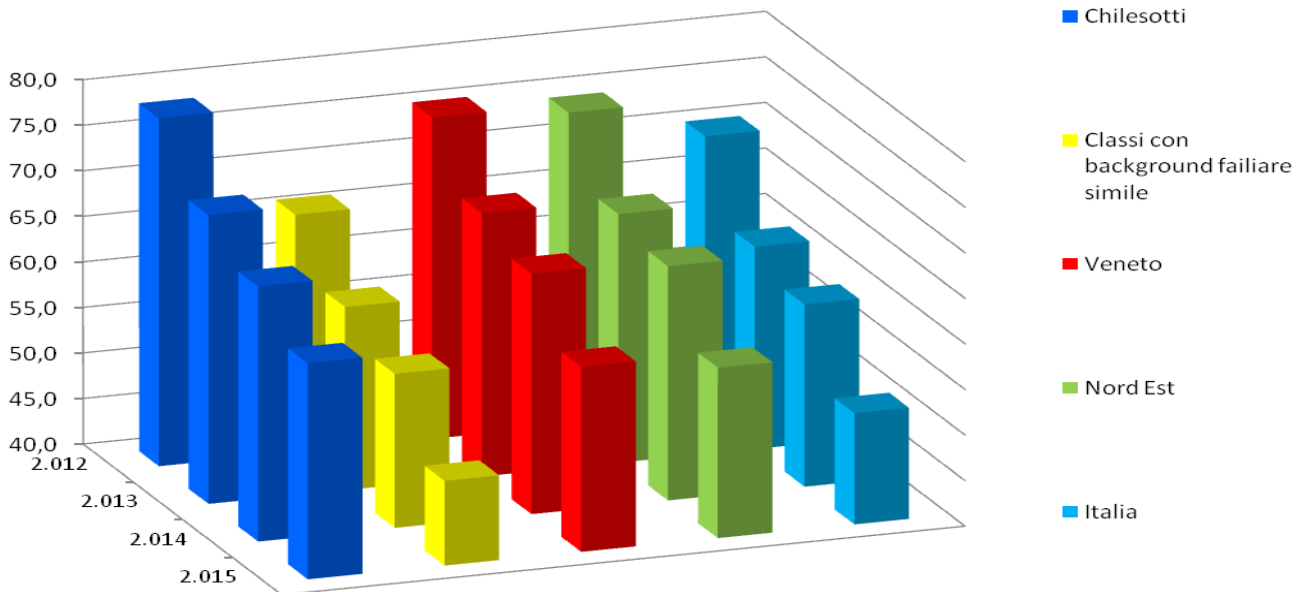
I dati si riferiscono agli alunni che hanno frequentato la classe seconda rispettivamente negli a.s. 2011-12, 2012-13, 2013-14 e 2014-15

		<i>Media del punteggio</i>	<i>Differenza nei risultati rispetto a classi/scuole con background familiare simile¹</i>	<i>Punteggio Veneto</i>	<i>Punteggio Nord Est</i>	<i>Punteggio Italia</i>
2012	Italiano	78.2	+12.1	75.3	74.3	70.2
	Matematica	65.6	+23.2	53.0	51.9	46.7
2013	Italiano	71.7	+11.6	68.9	67.3	62.2
	Matematica	68.8	+26.8	50.1	49.8	41.5
2014	Italiano	68.0	+11.1	66.4	65.7	60.0
	Matematica	65.5	+23.4	55.4	56.2	48.9
2015	Italiano	63.7	+14.4	60.3	58.7	52.2
	Matematica	67.7	+24.9	51.8	51.4	42.8

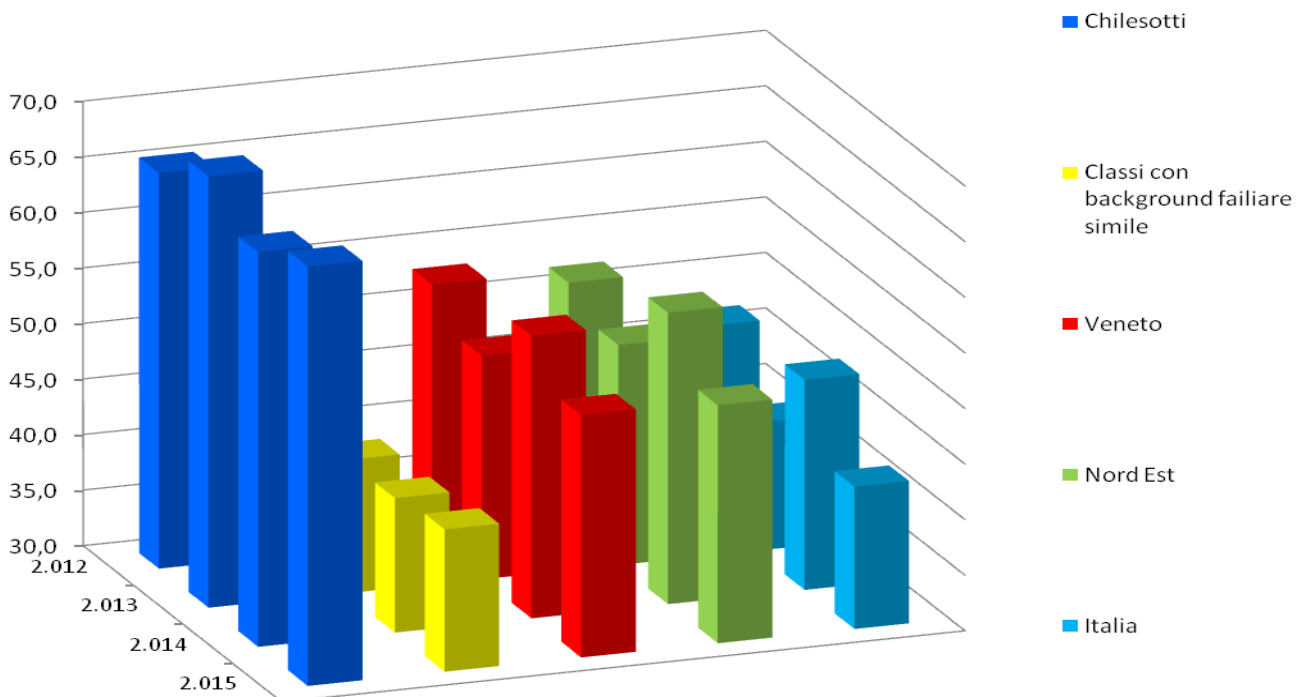
¹ L'ESCS è l'indice di status socio-economico-culturale. Esso misura il livello del *background* dello studente, considerando principalmente il titolo di studio dei genitori, la loro condizione occupazionale e la disponibilità di risorse economiche. La differenza è calcolata rispetto al risultato medio delle 200 classi/scuole con *background* socio-economico-culturale (ESCS) più simile a quello della classe/scuola considerata



Italiano



Matematica





Distribuzione degli studenti per livelli di apprendimento

Chilesotti 2012		Prova di italiano		
		<i>Numero studenti livello 1-2</i>	<i>Numero studenti livello 3</i>	<i>Numero studenti livello 4-5</i>
Prova di Matematica	<i>Numero studenti livello 1-2</i>	1 (0.7%)	0 (0.0%)	6 (4.1%)
	<i>Numero studenti livello 3</i>	1 (0.7%)	2 (1.4%)	22 (15.0%)
	<i>Numero studenti livello 4-5</i>	1 (0.7%)	4 (2.7%)	74 (50.3%)
Chilesotti 2013		Prova di italiano		
		<i>Numero studenti livello 1-2</i>	<i>Numero studenti livello 3</i>	<i>Numero studenti livello 4-5</i>
Prova di Matematica	<i>Numero studenti livello 1-2</i>	8 (5.4%)	6 (4.1%)	10 (6.8%)
	<i>Numero studenti livello 3</i>	4 (2.7%)	1 (0.7%)	33 (22.4%)
	<i>Numero studenti livello 4-5</i>	0 (0.0%)	5 (3.4%)	61 (48.3%)
Chilesotti 2014		Prova di italiano		
		<i>Numero studenti livello 1-2</i>	<i>Numero studenti livello 3</i>	<i>Numero studenti livello 4-5</i>
Prova di Matematica	<i>Numero studenti livello 1-2</i>	3 (2.0%)	5 (3.4%)	18 (12.2%)
	<i>Numero studenti livello 3</i>	6 (4.1%)	9 (6.1%)	36 (24.5%)
	<i>Numero studenti livello 4-5</i>	3 (2,0%)	9 (6.1%)	58 (39.5%)
Chilesotti 2015		Prova di italiano		
		<i>Numero studenti livello 1-2</i>	<i>Numero studenti livello 3</i>	<i>Numero studenti livello 4-5</i>
Prova di Matematica	<i>Numero studenti livello 1-2</i>	6 (5.0%)	5 (4.2%)	12 (10.0%)
	<i>Numero studenti livello 3</i>	1 (0.8%)	3 (2.5%)	12 (10.0%)
	<i>Numero studenti livello 4-5</i>	2 (1.7%)	1 (0.8%)	78 (65.0%)

Note:

Livello 1-2 punteggio minore o uguale al 95% della media nazionale

Livello 3 punteggio maggiore del 95% e minore o uguale del 110% della media nazionale

Livello 4-5 punteggio maggiore del 110% della media nazionale



ITALIANO

		2012	
		Chilesotti	Italia
PARTI DEL TESTO	Testo narrativo	77,5	68,4
	Grammatica	78,1	66,3
	Testo regolativo	91,0	83,7
	Testo Poetico	75,0	67,6
	Testo Espositivo-Misto	80,7	65,0
	Testo Espositivo-Argomentativo	77,1	62,8
PROCES SI	Ricostruire il significato del testo	74,5	64,9
	Riflessione sulla lingua	76,7	66,3
	Individuare informazioni	87,4	76,9
	Interpretare e valutare	71,6	59,0
Prova complessiva		78,2	70,2

		2013	
		Chilesotti	Italia
PARTI DEL TESTO	Testo narrativo	84.8	76.1
	Narrativo-Letterario	69.9	66.1
	Testo Espositivo	65.8	56.2
	Misto	73.9	62.9
	Grammatica	55.0	49.6
PROCES SI	Comprendere e Ricostruire Il Testo	71.3	62.7
	Individuare Informazioni	74.0	67.1
	Rielaborare Il Testo	70.9	66.0
Prova complessiva		69.0	62.2

		2014	
		Chilesotti	Italia
PARTI DEL TESTO	Regolativo-Misto	84.9	82.6
	Narrativo-Letterario	70.2	61.7
	Testo Espositivo	65.8	58.4
	Espositivo non continuo	88.0	75.5
	Grammatica	43.1	41.3
PROCES SI	Comprendere e Ricostruire Il Testo	72.4	63.7
	Individuare Informazioni	71.3	63.7
	Rielaborare Il Testo	74.4	70.9
Prova complessiva		66.1	60.0



		2015	
		Chilesotti	Italia
PARTI DEL TESTO	Testo espositivo breve	58.7	50.1
	Testo narrativo-letterario	59.6	52.0
	Testo espositivo	67.8	58.3
	Testo espositivo non continuo	56.7	46.4
	Grammatica	58.0	50.4
Prova complessiva		60.8	52.2



MATEMATICA

		2012	
		Chilesotti	Italia
AMBITI	Numeri	62,1	40,1
	Dati e previsioni	64,7	50,2
	Spazio e figure	63,6	39,1
	Relazioni e funzioni	74,3	55,3
	Concetti e procedure	68,1	46,9
PROCESSI	Rappresentazioni	69,9	50,2
	Modellizzazione	74,4	55,3
	Argomentazione	40,8	23,1
Prova complessiva		65,6	46,7

		2013	
		Chilesotti	Italia
AMBITI	Numeri	60.8	47.9
	Dati e previsioni	61.9	50.1
	Spazio e figure	57.9	27.2
	Relazioni e funzioni	46.0	38.0
PROCESSI	Formulare	53.2	40.9
	Utilizzare	55.0	36.5
	Interpretare	65.9	52.7
Prova complessiva		57.1	41.5

		2014	
		Chilesotti	Italia
AMBITI	Numeri	57.3	43.5
	Dati e previsioni	66.4	55.2
	Spazio e figure	50.6	37.9
	Relazioni e funzioni	68.3	55.6
PROCESSI	Formulare	59.3	43.4
	Utilizzare	57.7	42.8
	Interpretare	71.2	66.0
Prova complessiva		61.4	48.9



		2015	
		Chilesotti	Italia
AMBITI	Numeri	67.4	44.4
	Dati e previsioni	62.4	45.0
	Spazio e figure	62.3	39.9
	Relazioni e funzioni	61.6	40.3
DIMENSIONI	Conoscere	60.6	36.3
	Risolvere problemi	69.1	49.9
	Argomentare	52.1	34.4
Prova complessiva		63.7	42.8